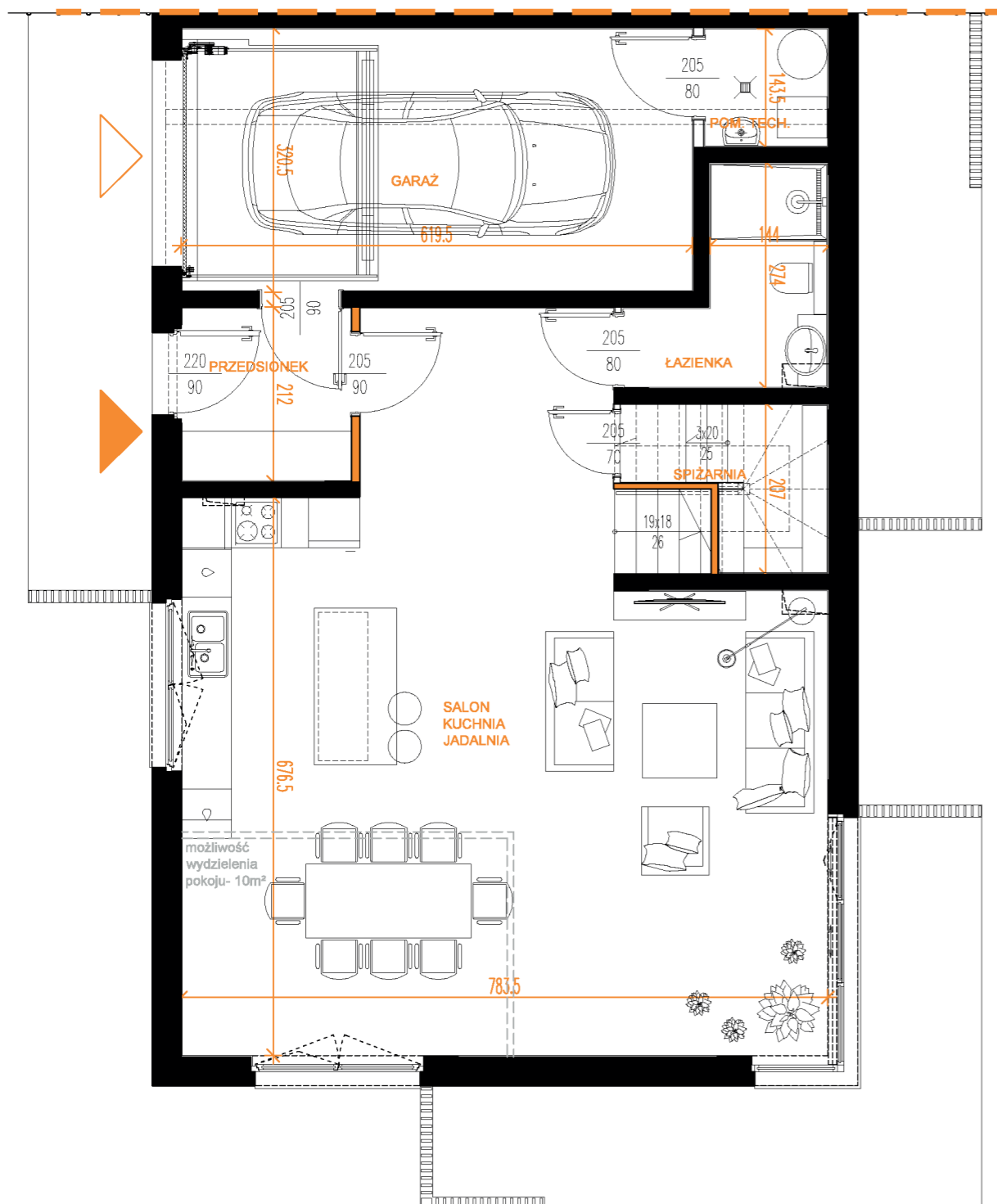
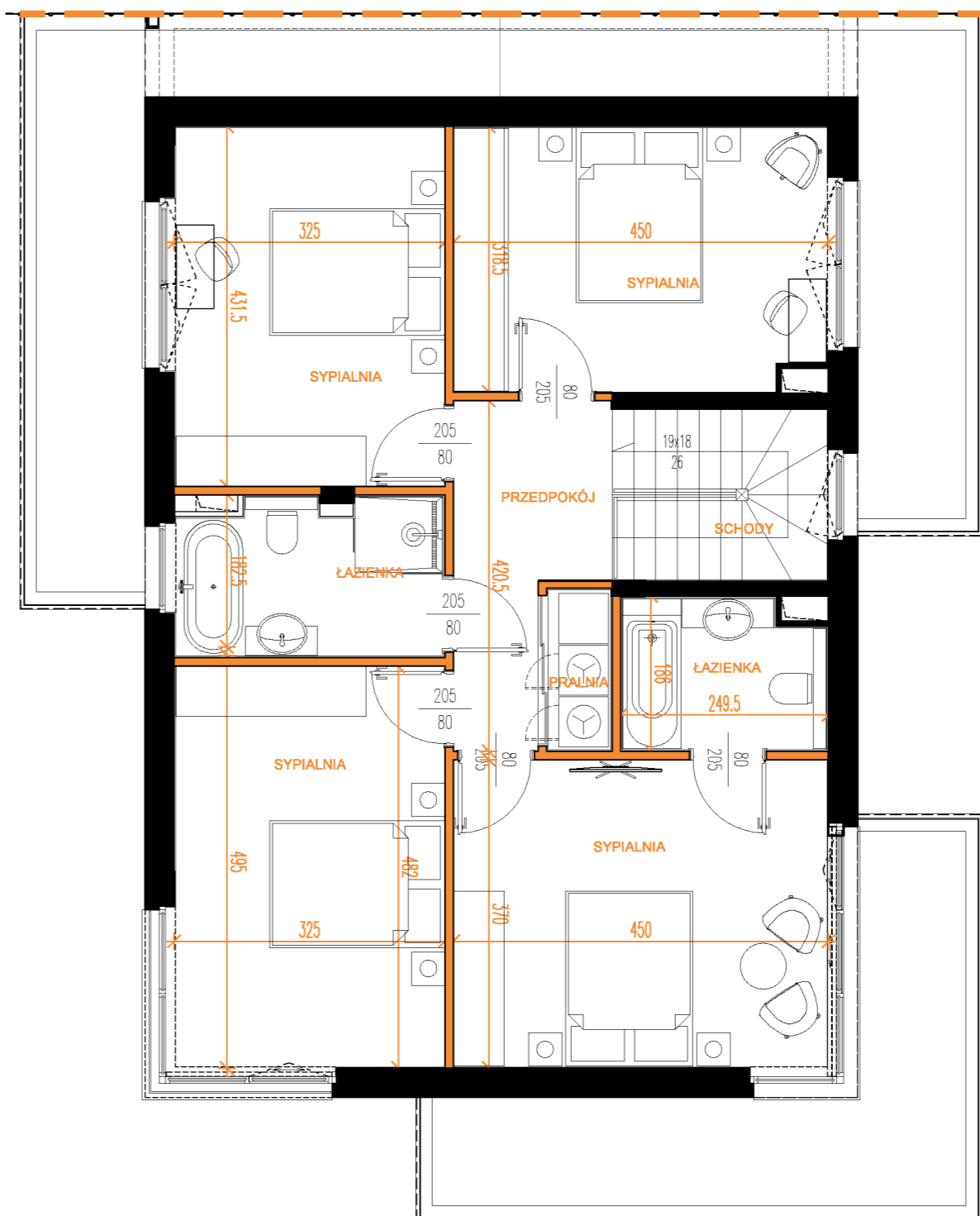


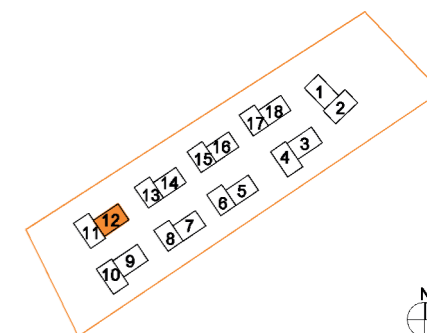
ZACISZE
WILANÓW



RZUT PARTERU



RZUT PIĘTRA



PARTER (wysokość 3 m)

PRZEDSIÓNEK	4,4 m ²
ŁAZIENKA	4,8 m ²
JADALNIA/ KUCHNIA/ SALON	57,6 m ²
SPIŻARNIA	3,9 m ²
POM. TECHNICZNE	2,3 m ²
GARAŻ	19,6 m ²

92,7 m²

PIĘTRO (wysokość 2,8 m)

SCHODY	5,3 m ²
PRZEDPOKÓJ	5,6 m ²
SYPIALNIA 1	14,2 m ²
SYPIALNIA 2	13,9 m ²
ŁAZIENKA	5,9 m ²
POKÓJ 2	15,5 m ²
POKÓJ 3	19,0 m ²
ŁAZIENKA	2,9 m ²

82,3 m²

SUMA POWIERZCHNI 175,0 m²

— ściany usuwalne
— ściany nieusuwalne

DOM 12

UWAGA! PROJEKT KONCEPCYJNY, WYMIARY ORAZ POWIERZCHNIE MOGĄ ULEC ZMIANIE